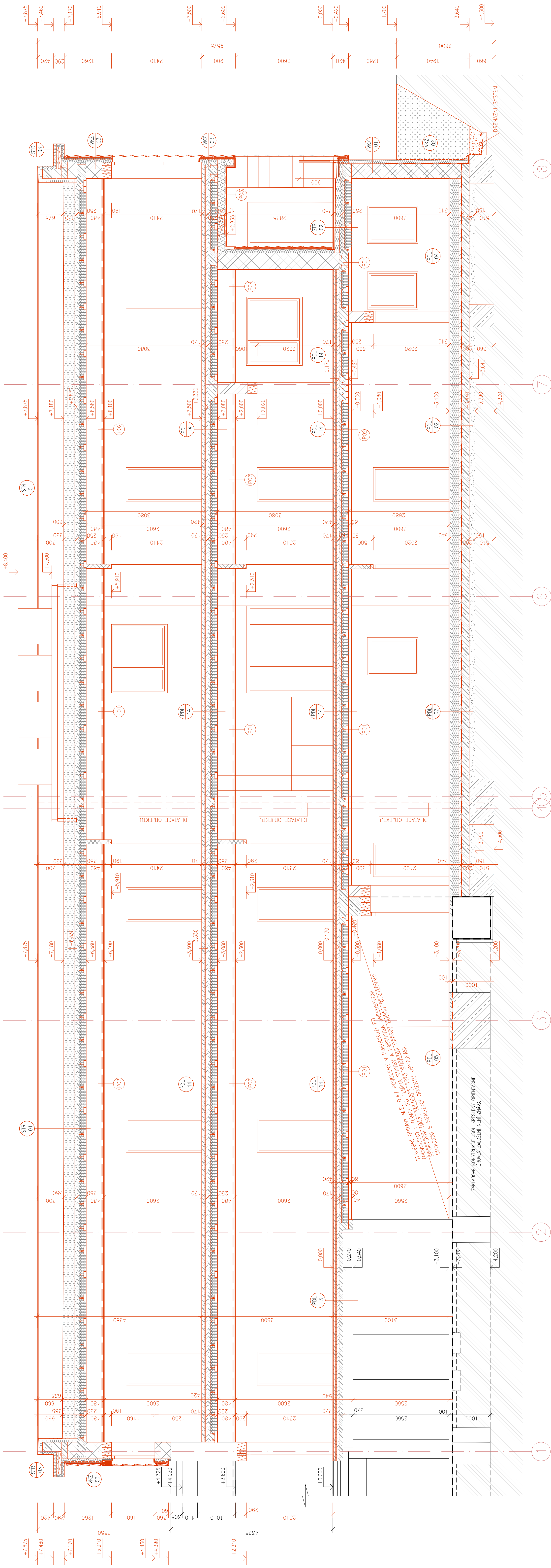


**ŘEZ B-B - STÁVAJÍCÍ STAV, BOURACÍ PRÁCE (OBJEKT UBYTOVÁNÍ)**  
m 1:50



## POZNÁMKY:


- DO VŠECH ROHŮ A HRAN VE VNITŘNÍCH OMIŤKÁCH BUDOV OSÁZENÝ ZTUŽUJÍCÍ ROHOVÉ ÚSTĚ.  
V OKÉN BUDOV VÁZANÝ DO OMIŤEK APO ÚSTĚ.  
DLAŽBY V MOKŘÍCH PROSTŘEDÍCH BUDOV V PROTISKUMOVÝ PŘEVODNÝ S ATESTEM.  
V MOKŘÍCH PROSTŘEDÍCH BUDOV STĚNY DO PROTISKUMOVÝM OSÁZENÉ DO VÝŠKY 2,0 M OPATŘENÝ  
KERAMICKÉ OBKLADY. JEJICH VÝŠKY, SPÁROVÉ, DĚLENÉ PŘEVODNÍ BUDOU DOBŘEŠENÝ DLE  
SAMOSTATNÉHO PROJEKTU ŘEŠENÍ INTERIÉRŮ (A/LE POŽADÁVKA INVESTORA).  
V MÍSTNOSTECH S PODLAŽKOVÝM VPUSTI BUDOU BETONOVÉ MAZANINY VYŠKADOVANY SMĚREM K TĚTO  
VYPLET M.N. SPÁDEM 3,0%.
- VE VŠECH MÍSTNOSTECH S KERAMICKÝM DLAŽBOVÝM NEBO OBKLADKEM JE UVAŽOVÁN VÝZTUP S KOMBINACÍ  
STĚNY A TMAVOH. ODSÚBNÍ DLAŽBOVÝ  
KRYTÁ DLAŽBA LÍSTOVÝ/SKLENÝM DLE BRUH. POKRYTÍ  
DLAŽBAČE ŘEŠENÝ PŘEVODNEM DO 1/2-2/3 JEJICH TLUŠŤKOU.

## LEGENDA (PODHLÉDY):

- P01** SÁDROKARTONOVÝ BEZPEŠNÝ POHLED, TL. DESEK DLE PŘB, NOSNÝ ROST Z CD PROFILŮ, PŮVCHOVA ÚPRAVA ČS. SV.2.600
- P02** SÁDROKARTONOVÝ BEZPEŠNÝ POHLED, PO OBVODU PROFILOVANÝ S DOPLNKOVÝM LED OSVĚTLENÍM, TL. DESEK DLE PŘB, NOSNÝ ROST Z CD PROFILŮ, PŮVCHOVA ÚPRAVA ČS. SV.2.600
- P04** MINERÁLNÍ KAZETOVÝ POHLED, TL. DESEK DLE PŘB, NOSNÝ SYSTÉMOVÝ ROST Z PROFILU PRO VÝJMAELNÉ MINERÁLNÍ DESKY 600/600, SV.2.600
- P05** PLECHOVÝ OBKLAD POHLED (KOMPOTIZOVÉ DESKY, NOSNÝ SYSTÉMOVÝ ROST Z OCELOVÝCH ZINKOVANÝCH PROFILŮ, TEPELNÁ UZLOVÁ Z MINERÁLNÍ VATY TL. 200MM, LEPENÁ A KOTVENÁ KE STROPNÍ HRANÉ STROPNÍ KONSTRUKCI DLE POŽADAVKŮ A DOPORUČENÍ DODAVATELE

V průběhu stavby bude dodavatel spolupracovat na řešení kompletního detailního průzkumu a prověření konstrukcí z hlediska statiky a bezpečného užívání!

**±0,000 = ÚROVEŇ ČISTÉ PODLAHY V 1.NP**

	STAVEBNÍ - PROJEKČNÍ KANCELÁŘ ING.JOSEF KRÉGL	PALACĚKÉHO 106/II 379 01 TŘEBŇ	tel: 602 414 723, 339 823 663 E-mail: kregl@tlu.cz
Investor :	Město Třebíč, Palácové nám. 46, Třebíč I, 379 01		
Adce :	STAVĚNÍ ÚPRAVY A REVITALIZACE ŠPORTOVNÍ HALY, TŘEBÍČ; ZMĚNA STAVBY (NÁSTAVA BA PŘÍSTAVBA OBJEKTU UBYTOVNÍ); Město staveby : purentů dle 106/56, 106/57, 106/74, 106/76; k.p. Třebíč (170/230)		
objekt:			
osah:			
Zodpovědný projektant: <b>Ing. Josef Krégl</b> Autoremženy návrhy pro posuzení staveb číslo zakázky :	Projektant : <b>Ing. Josef Krégl</b> Radek Staveby, s.r.o.	Vypracoval :	
DPS, DZS	datum :	formát :	
	stažení PD :		
		mříška :	D 11.2.11
		1:50	

